



Finanziato
dall'Unione europea
NextGenerationEU

Comune di PONTECAGNANO FAIANO

(Provincia di Salerno)

INTERVENTO DENOMINATO "EX CAMINO REAL" IN VIA MAR MEDITERRANEO E VALORIZZAZIONE CON LA COSTRUZIONE DI UN CENTRO RIFUGIO PER DONNE VITTIME DI VIOLENZA. CUP: F62F22000210006.

Interventi rientranti nel Piano Nazionale di Ripresa e Resilienza e nel Piano Nazionale Complementare Missione 5 (Inclusione Sociale) Componente 3 (Interventi speciali per la coesione sociale) Investimento 2 - Valorizzazione dei beni confiscati alle mafie finanziato dall'unione europea - NEXTGENERATIONEU

PROGETTO DEFINITIVO-ESECUTIVO



Elaborato:

STRUTTURE GRAFICI SINTETICI



Salerno febbraio 2025

Agg.

TAV.

PE

STR GS

PROGETTISTA
Ing. Niggio BONADIES

IL R.U.P.
Arch. Giovanni LANDI

V. IL SINDACO
Dott. Giuseppe LANZARA

PREMESSA

Il presente documento riporta gli **elaborati grafici sintetici** in conformità a quanto previsto nel § 10.2 delle NTC. Tali elaborati hanno lo scopo di riassumere il comportamento della struttura relativamente al tipo di analisi svolta e possono riportare informazioni sintetiche e schemi relativi a carichi, sollecitazioni e sforzi, spostamenti, tensioni sul terreno, etc.

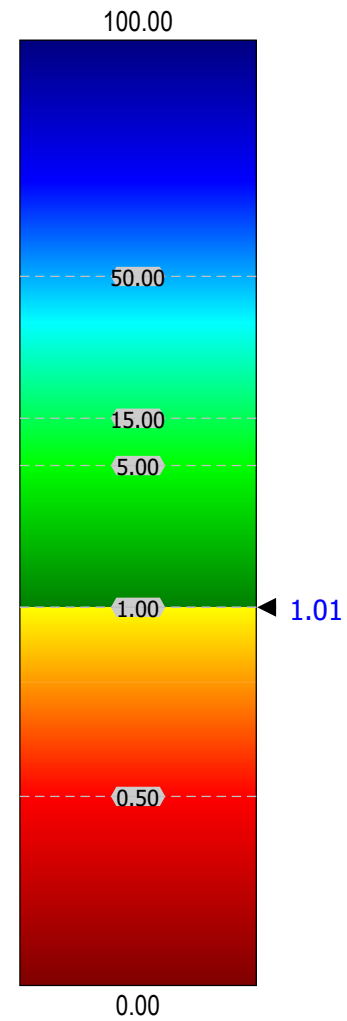
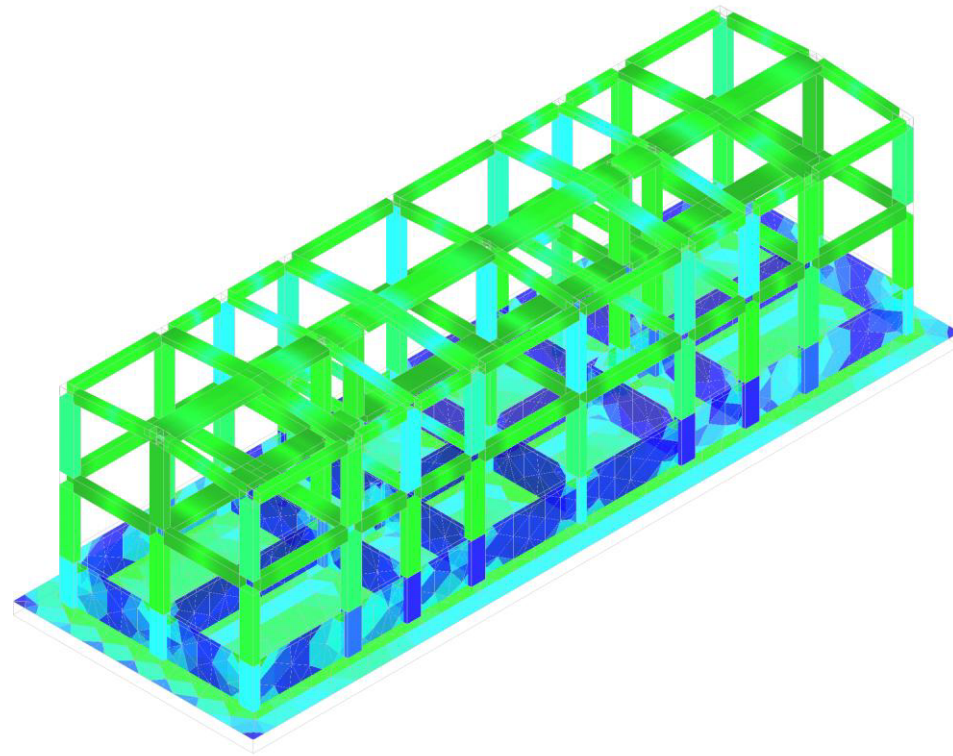
Al fine delle verifiche della misura della sicurezza, si riportano delle rappresentazioni che ne sintetizzano i valori numerici dei coefficienti di sicurezza nelle sezioni significative della struttura stessa.

Per ogni singolo elaborato grafico, contenente un telaio, una parte della struttura o la struttura nel suo insieme, si riportano indicazioni sulle convenzioni adottate e sulle unità di misura, nonché disegni, schemi grafici e mappature cromatiche che schematizzano il comportamento complessivo della struttura.

Grazie alle mappature a colori, per ciascun tipo di risultato, si fornisce un quadro chiaro e sintetico: è possibile rilevare agevolmente il valore delle diverse grandezze in base al colore assunto dagli elementi della struttura. Ogni colore rappresenta un determinato valore, dal blu (corrispondente generalmente al valore minimo) al rosso (generalmente valore massimo), passando attraverso le varie sfumature di colore corrispondenti ai valori intermedi.

Prima di ogni tipologia di risultato è riportata la scala cromatica con l'indicazione numerica del valore minimo e massimo.

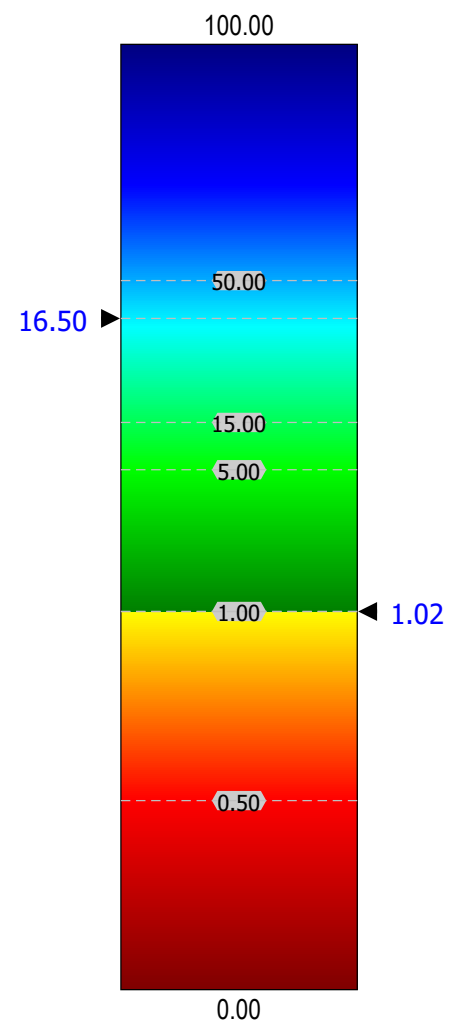
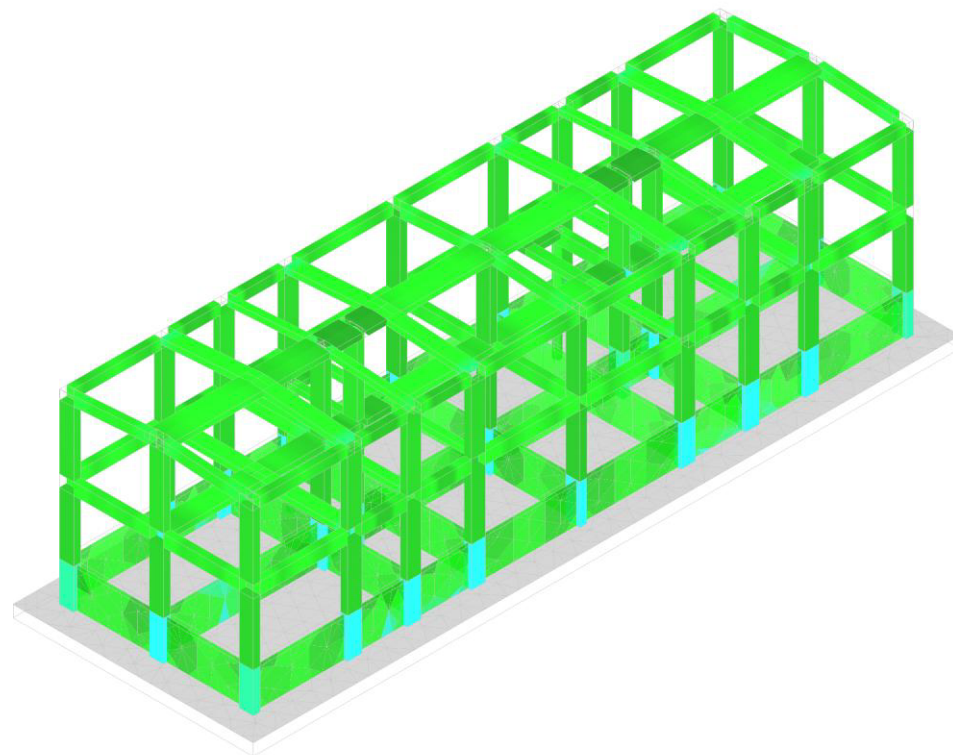
Coefficienti di Sicurezza



DESCRIZIONE TAVOLA

Tipo verifica: Flessione

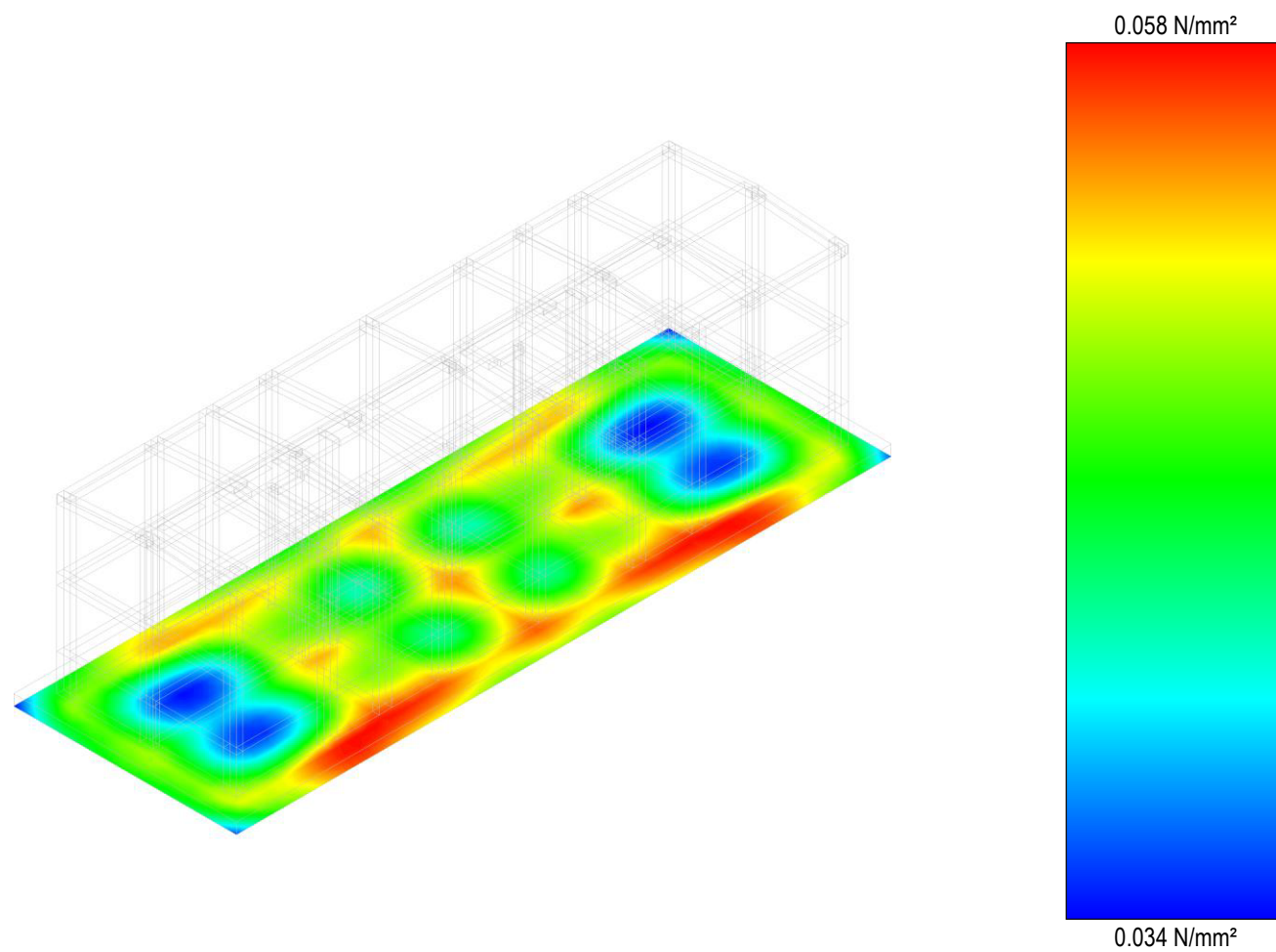
Coefficienti di Sicurezza



DESCRIZIONE TAVOLA

Tipo verifica: Taglio

Geotecnica



DESCRIZIONE TAVOLA

Tensioni - per carichi statici

CONDIZIONI di CARICO

Carico Permanente

Permanenti NON Strutturali

Abitazioni

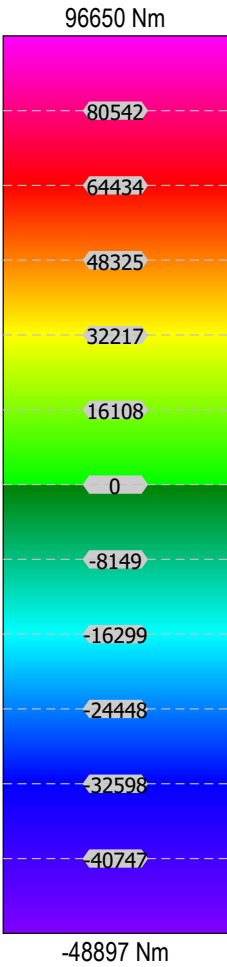
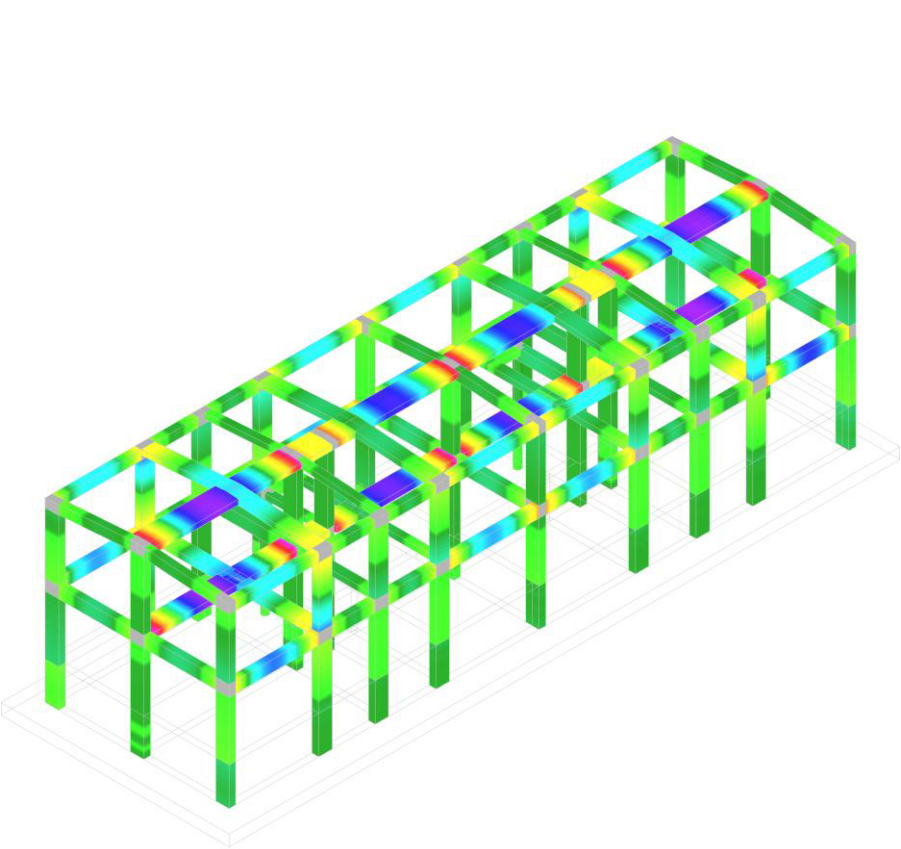
Autorimessa $\leq 30\text{kN}$

Coperture accessibili solo per manutenzione

Scale, balconi, ballatoi (Cat. A)

Carico da Neve $\leq 1000\text{ m s.l.m.}$

Sollecitazioni Pilastri, Travi e Winkler



DESCRIZIONE TAVOLA
Sollecitazioni - per carichi statici
M3 (momento intorno all'asse 3)
CONDIZIONI di CARICO
Carico Permanente
Permanenti NON Strutturali
Abitazioni
Autorimessa <= 30kN
Coperture accessibili solo per manutenzione
Scale, balconi, ballatoi (Cat. A)
Carico da Neve <= 1000 m s.l.m.

